



# B250

**Гидравлическая буровая установка**



# Гидравлическая буровая установка для буронабивных свай В250

Новая серия гидравлических буровых установок Casagrande разработана и создана с использованием новейших технологий. Эти машины удовлетворяют запросы самых требовательных подрядчиков, обеспечивая превосходную производительность, надежность и экономность.

## Универсальность

Установка В250 предназначена для:

- бурения скважин, вставки и вытяжки из них обсадных колонн;
- приведения в действие обсадного стола;
- бурения скважин под сваи методом CFA (при помощи полого шнека).

## Производительность

Установка В250 предназначена для работы на самых сложных объектах, она обладает отличными производственными характеристиками: высокоскоростные лебедки 200 кН и 110 кН, привод-вращатель Н25 с максимальным крутящим моментом 217 кНм являются идеальными для бурения скважин большого и малого диаметров, а также для работы с длинными обсадными колоннами. Длинные гусеницы шириной 900 мм с башмаками с 3-мя шпорами оказывают слабое давление на почву, обеспечивая устойчивость машины.

Мощный дизельный двигатель и новая гидравлическая система обеспечивают максимальную производительность, оптимальную эффективность, скорость и низкий расход топлива. Эти характеристики делают буровую установку В250 идеальной и универсальной. Она легка и проста при транспортировке, разворачивается сама на объекте без помощи вспомогательных кранов.

## Безопасность

"Обеспечьте оператору комфортабельные рабочие условия" - вот наша формула повышенной производительности. Новая кабина оператора разработана в соответствии с современной эргономической практикой, она позволяет оператору иметь широкий обзор и обеспечена звукоизоляцией (уровень шума внутри менее 80 дБа). Буровая установка В250 отвечает строгим стандартам безопасности ЕС и удовлетворяет требования к качеству в соответствии с системой ISO 9001.



## Размеры буровой скважины

Максимальная глубина бурения	68 м
Максимальный диаметр бурения	2500 мм
Максимальный диаметр с обсадной колонной	2000 мм

## Шасси

Ширина со сдвинутыми гусеницами	3000 мм
Ширина с выдвинутыми гусеницами	4400 мм
Длина гусениц	5330 мм
Ширина башмака	900 мм
Скорость перемещения	0 ÷ 1,5 км/ч
Скорость вращения башни	0 ÷ 2,8 об/мин

## Двигатель

**Deutz BF6M 1015 C**

Тип	с турбонаддувом
Мощность при 2100 об/мин	300 кВт
Емкость топливного бака	500 л
Емкость масляного бака	800 л

## Главная лебедка

Максимальная грузоподъемность	200 кН
Максимальная линейная скорость	76 м/мин
Диаметр троса	28 мм
Рабочая длина троса	144 м

## Вспомогательная лебедка

Максимальная грузоподъемность	110 кН
Максимальная линейная скорость	58,7 м/мин
Диаметр троса	24 мм
Рабочая длина троса	215 м

## Привод-вращатель

**H 25**

Максимальный крутящий момент	217 кНм
Максимальная скорость вращения при бурении	34 об/мин
Максимальная скорость при разгрузке	120 об/мин

## Масса

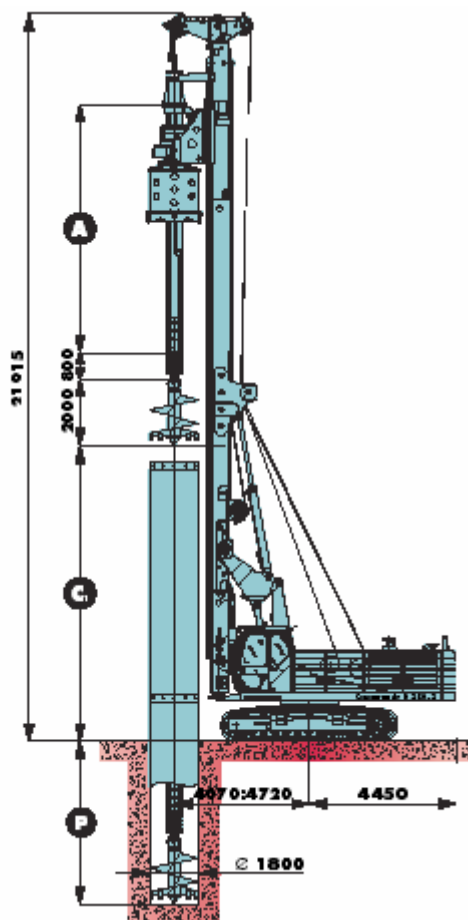
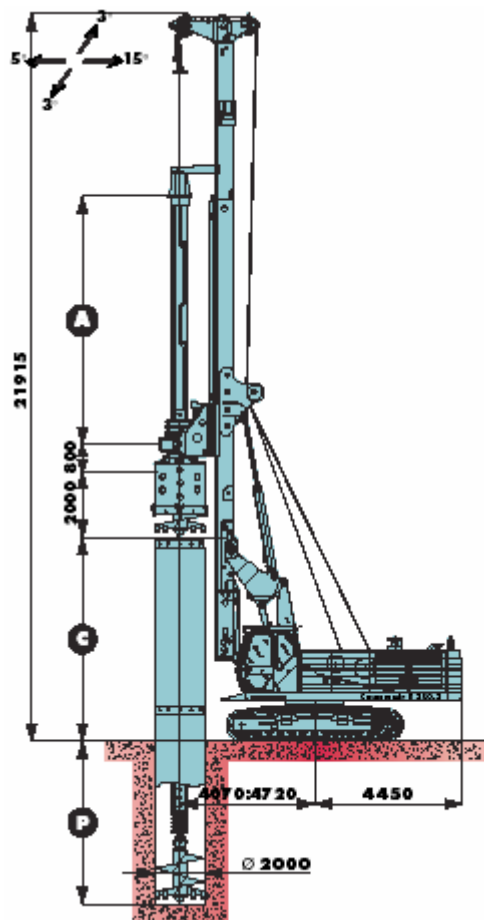
Масса в рабочем состоянии	~ 8000 кг
---------------------------	-----------

## Вариант с цилиндром pull-down

Макс. усилие на извлечение	211 кН
Максимальное усилие на задавливание	180 кН
Ход роторной головки	6000 мм

## Вариант с лебедкой pull-down

Макс. усилие на извлечение	240 кН
Максимальное усилие на задавливание	240 кН
Ход роторной головки	12500 мм

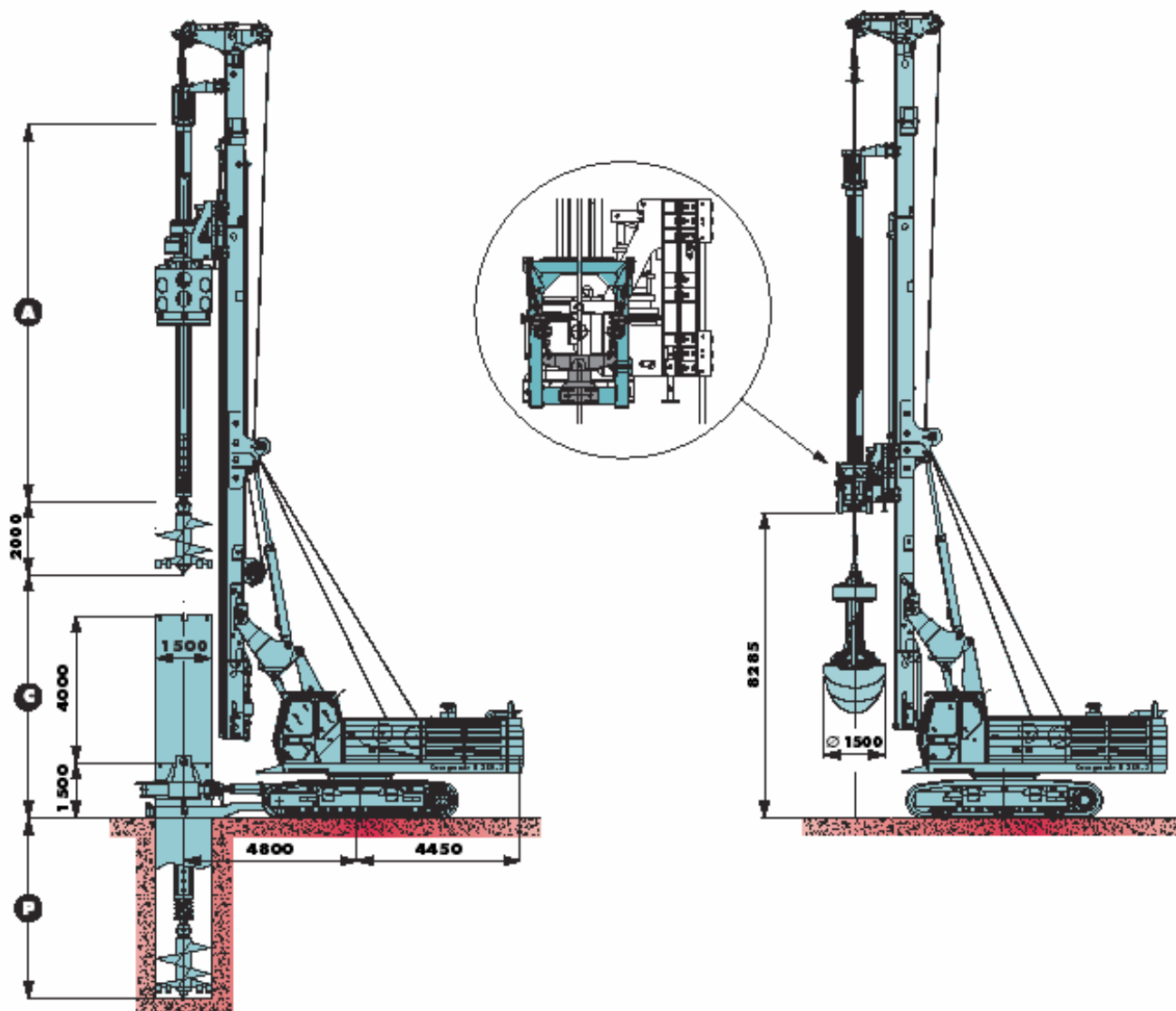


## Максимальная глубина бурения

		7500	9500	11000	12500	14500
<b>A</b>	Номинальная длина телескопических штанг					
	4 –секционная штанга с внутренними замками	мм 25920	33920	33920	45920	53920
<b>P</b>	5 –секционная штанга фрикционного типа*	мм 32870	42870	50370	57870	67870
	4 –секционная штанга с внутренними замками	мм 26370	34370	40370	46370	54370
<b>C</b>	Максимальный зазор от грунта	мм 5700	5700	5370	3870	1870
<b>C<sub>1</sub></b>	Максимальный зазор от грунта	мм 8870	6870	5370	3870	1870

\* Крутящий момент ограничен на значении 185 кНм

## Применение канатного грейфера

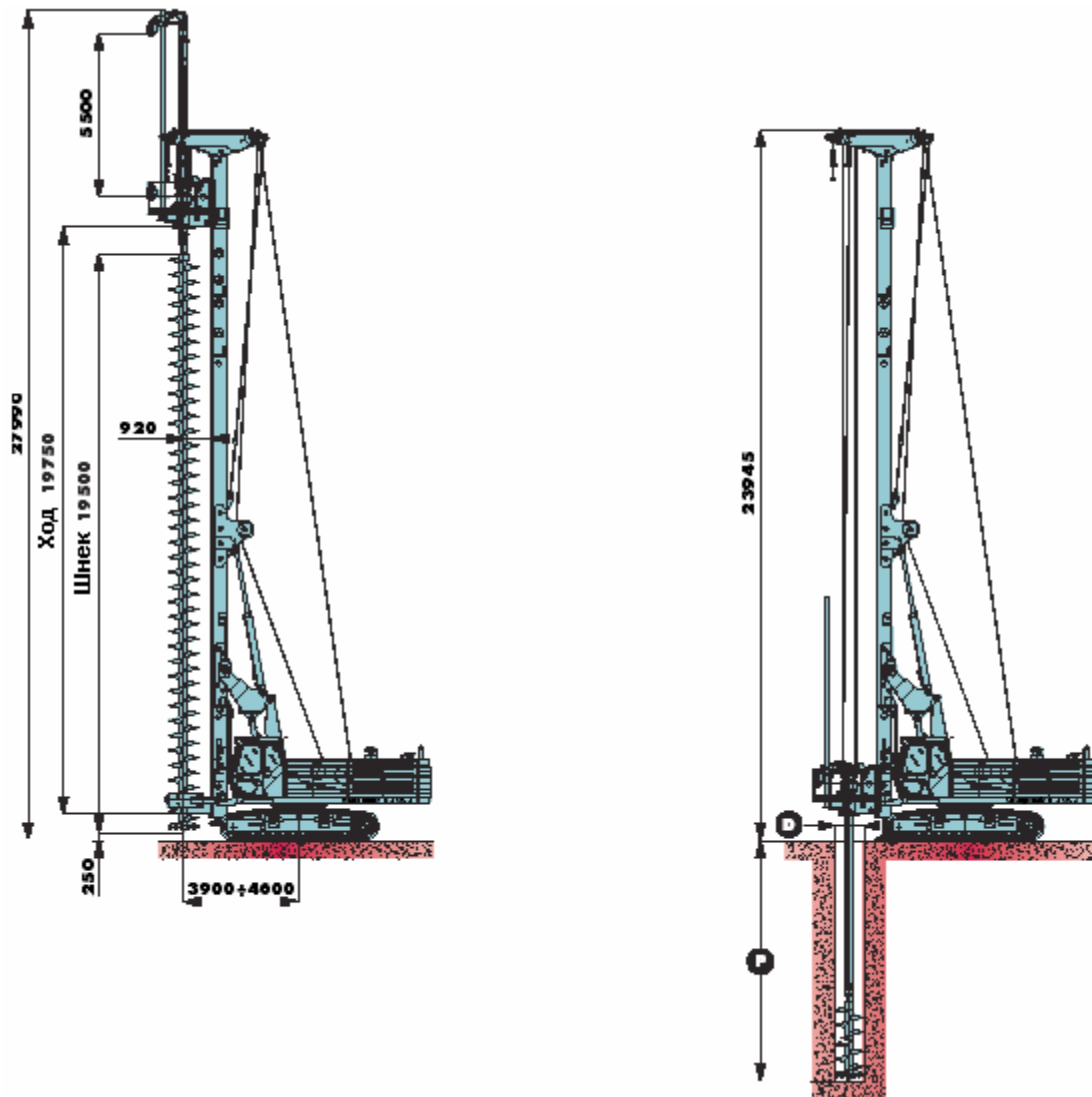


## Максимальная глубина бурения

<b>A</b>	Номинальная длина телескопических штанг		<b>7500</b>	<b>9500</b>
<b>P</b>	Телескопическая штанга с внутренними замками - 4 элемента	мм	26480	34480
	Телескопическая штанга фрикционного типа - 5 элементов*	мм	-	42930
<b>C</b>	Максимальный зазор от грунта	мм	8355	6355

\* Крутящий момент ограничен на значении 185 кНм





**Габариты скважины CFA**

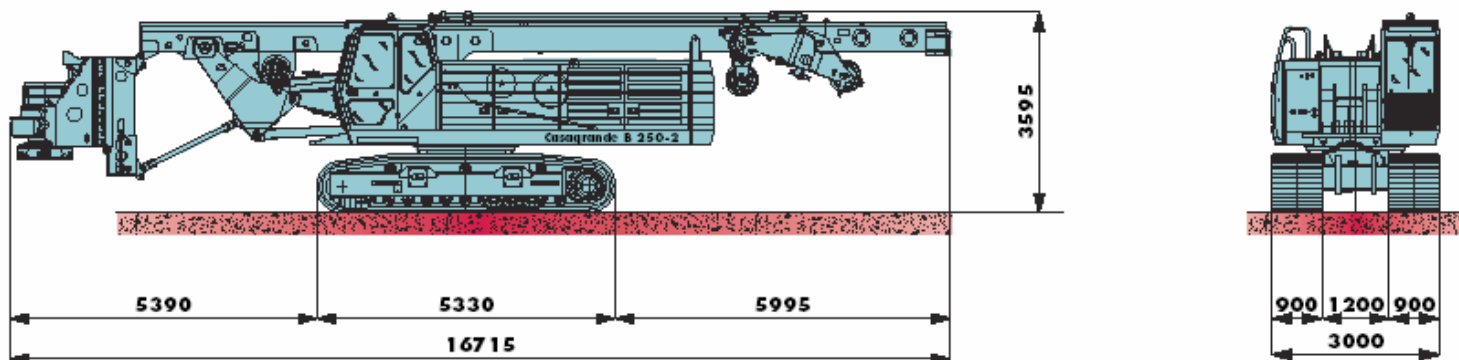
<b>D</b>	Максимальный диаметр	мм	<b>1200</b>
<b>P</b>	Макс. глубина с устройством очистки шнека	мм	18200 + 5500
	Макс. усилие на извлечение	кН	772
	Лебедка pull-down *	кН	60

\* Дополнительное оборудование



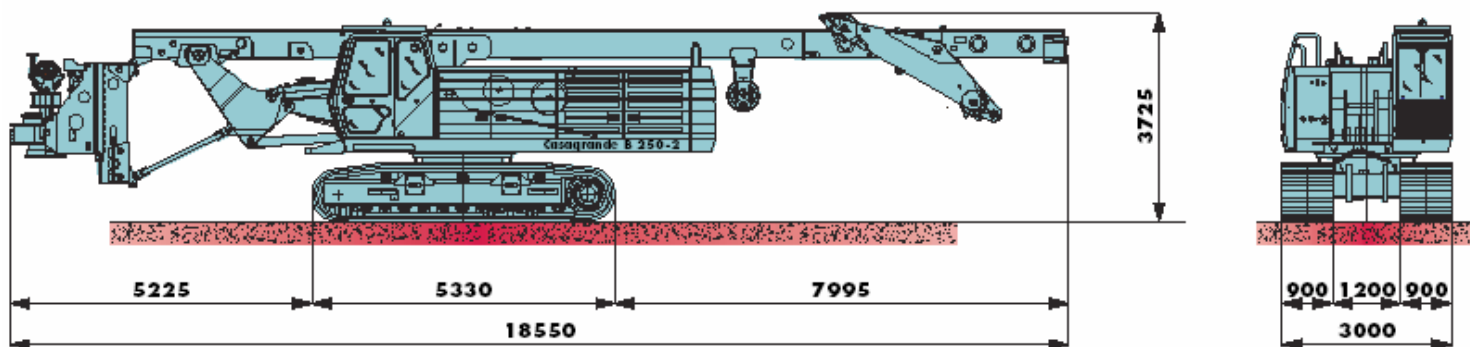


## Вариант со свайным оборудованием



Масса машины в транспортном положении ~ 65000 кг

## Вариант CFA



Масса машины в транспортном положении ~ 66000 кг

